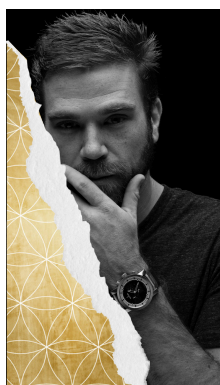


LE MASCULIN SACRE

Retrouver une véritable souveraineté équilibrée



J'ai choisi de parler ici d'un enjeu individuel et collectif qui, s'il s'adresse en priorité aux hommes, s'adresse aussi aux femmes. J'évoque ici la réévaluation et la réintégration des aspects sacrés du masculin pour des êtres et une société équilibrée. Les femmes ont déjà commencé ce travail en grand nombre.



SACRE & MASCULIN SACRE



A l'origine, il y a l'unité, la graine, l'essence. La nature même de son expression dans le monde passe par la matérialisation qui prend forme au travers de polarité (Fini / infini, matériel / Immatériel, Yin / Yang, Masculin & Féminin).

Par nature tout est sacré puisque ces polarités sont à l'origine du monde matérialisé tel que nous le connaissons.

Alors où et quand s'est perdu le sacré, puisque nous ressentons le besoin de formaliser les notions de **féminin sacré** et avec plus de retard, de **masculin sacré** ?

La perte du sacré émerge lorsque l'on perd le « Sacre ». C'est à dire, le sacré au sens où l'on se donne la légitimité de nous reconnaître et de reconnaître l'autre dans ce qu'il a de plus grand en lui. Nous reconnaissons nous véritablement ? Individuellement et collectivement.

Lorsqu'une polarité prend l'ascendant, elle vient gangréner l'autre, venant ainsi menacer l'équilibre. On peut voir cela lorsque les systèmes patriarcaux se développent au dépend du monde féminin et potentiellement l'inverse dans un militantisme féministe trop exacerbé.



<http://www.kairos-formation.com>
Facebook : "je choisi ma vie"

MASCULIN SACRE QUAND S'IMMISCE LE DOUTE ...



Quels doutes les hommes ont-ils pu porter, pour devoir écraser à travers l'histoire la place et le rôle des femmes ? Le droit à l'expression chez l'homme d'une sensibilité juste et légitime ?

Si je suis sûr de moi, je n'ai pas besoin d'écraser l'autre, ni de taire mes sentiments et ma sensibilité.

Quelles pertes de repère peuvent bien l'amener à imposer sa force, son pouvoir et sa volonté contre l'autre au lieu de servir une cause, un groupe humain ou une compagne ? Quelles sont les origines de cette déconnexion au masculin sacré ?

De quoi l'homme a-t-il peur ?

A partir de là il s'agit de définir ses limites, les dépasser et s'en affranchir pour pouvoir prendre sa place dans le monde avec assurance, simplicité, affirmation et bienveillance.

Cette réflexion et ce travail sont une invitation à reconquérir son identité sacrée et déployer ses qualités d'Homme au service de la reconstruction de l'Homme sacré.





<http://www.kairos-formation.com>

Facebook : "je choisi ma vie"

MASCULIN SACRE

REDEFINIR LE MASCULIN SACRE

Cette démarche est effectuée dans le cadre de stage et de cercle d'hommes.

Toutefois, Le masculin sacré peut se définir comme l'essence même de l'homme, en lien avec le principe du masculin universel, avant toutes formes de conditionnement éducatif, sociétal,

Voici quelques qualités que l'on pourrait lui associer :

Force, courage, dignité, respect, esprit de conquête, besoin d'action, de répondre à des besoins, la bienveillance soutenue par sa stabilité, une dimension sécurisante, protectrice, libre et souveraine, autant de cadeaux offerts à tous les êtres à la naissance et vite repris par ceux qui les ont accueillis, ..., une sensibilité reconnue, une quête de spiritualité, un esprit de service. ces qualités seront définies dans chaque groupe d'homme.

On peut observer que ces mêmes qualités ne sont pas l'unique apanage des hommes et concernent de la même manière les femmes. Le masculin sacré étant aussi un des aspects de la femme.

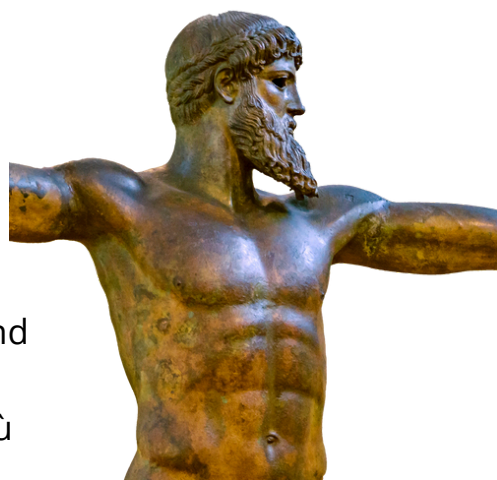
DIFFICULTES DE POSTURE DES HOMMES

Doute sur leur place, leur rôle, leur place par rapport aux femmes, leur utilité.

Absence de modèle identitaire en dehors de super héros sortis de jeux et bandes dessinées, ou de supers mâles musclés, testostéronés, et en sur-potentiel sexuel.

Disparition des modèles mythologiques, influencés par des modèles familiaux basés sur le travail et le devoir, au dépend de la sensibilité.

Jeune garçon et jeunes hommes éduqués par des mères, où les pères ne sont pas suffisamment impliqués et présents, ...



**Ceci implique donc une révision des cadres de référence,
des croyances associées pour s'en libérer**



06.23.31.66.88



contact@kairos-formation.com 3

<http://www.kairos-formation.com>
Facebook : "je choisi ma vie"

MASCULIN SACRE

LE MASCULIN ÉRRONÉE

L'identification aux attentes de la société, nous empêche de nous relier à notre dimension sacrée et divine. Notre existence et identité est donc dépendante de ces influences.

Nous dépendons du retour de nos parents, formateurs, groupes sociaux et groupe de pairs. Nous nous assujettissons à ce regard extérieur que l'on a fait souvent sien et que les marqueteurs façonnent pour mieux nous modeler.

Les exigences extérieures, les "tu dois", les "il faut" nous rendent prisonnier.



Comment mieux nous identifier, affirmer nos choix et engagements ?

SES CONSEQUENCES

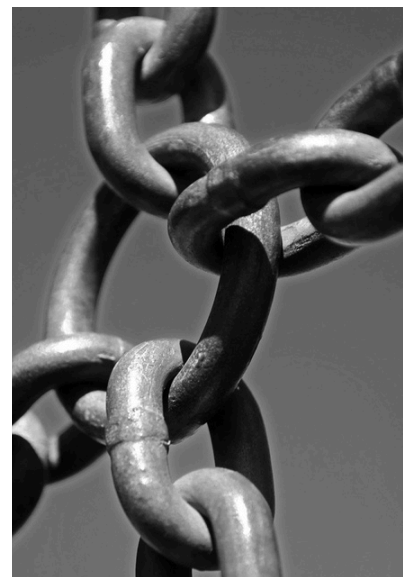
Nous ne cultivons pas l'expression et la réalisation de ce qui nous touche, nous inspire.

Nous ne développons pas une démarche d'intériorisation, de cheminement intérieur, de chemin initiatique et spirituel.

Nous ne sommes pas assez attentifs aux conséquences collectives, écologiques et universelles de nos actes.

Nous cultivons la réponse à l'attente de l'environnement, (compagne, enfants, parents, hiérarchie) au dépend d'un bonheur personnel juste et équilibré.

Nous retenons ou étouffons nos émotions de peur du regard d'autrui, ...



<http://www.kairos-formation.com>

Facebook : "je choisi ma vie"

MASCULIN SACRE

COMMENT REVENIR À SON MASCULIN SACRÉ ?



Tout d'abord en avons-nous la motivation ?

Nous sentons-nous éloignés peu ou prou de cela ?

Voulons-nous rester centré sur notre nombril ou voulons-nous prendre notre place en consciente dans le monde et faire en sorte qu'il ressemble davantage à nos aspirations ?

Sommes-nous prêts à quitter les rythmes effrénés ou la procrastination ?

Voulons-nous rééquilibrer notre rapport à l'usage de la force ? la transmuter pour qu'elle soit portée par le haut, par ce qui nous inspire ?

Transformer notre rapport au monde en passant de la pression à la construction ?

Devenir le héros de notre existence au service de ce qui nous élève ?

Porter des valeurs d'honneur, de principes, de bienveillance, de collectivité, de conquête, de sensibilité, de créativité, d'alignement, de persévérance, d'écologie et d'équilibre avec le principe féminin pour maintenir l'harmonie universelle ?

Développer notre puissance et reconstruire un pouvoir juste et respectueux ?

Renforcer notre foi et abandonner nos doutes ?

Construire des relations équilibrées avec les femmes, incluant écoute et respect ?

Choisir et Porter une bannière inspirante ?

Reconnaitre notre unicité, l'accueillir et l'honorer ?

Chercher un rapport écologique avec le vivant et l'universel ?

**JE TE PROPOSE UNE DEMARCHE INITIATIQUE
POUR REVEILLER AU MIEUX TON MASCULIN SACRE**



06.23.31.66.88



contact@kairos-formation.com

MASCULIN SACRE

3 STAGES INITIATIQUES POUR EXPRIMER SON MASCULIN SACRE

Chaque stage de 2 jours se déroule dans un cadre bienveillant, convivial et fraternel, où tu vas expérimenter un chemin vers ton Soi.

Ces séminaires vont mixer différentes pratiques afin d'affiner ta véritable identité – ton Masculin Sacré. Nous pratiquerons et expérimenterons différentes disciplines au cours de ces 3 séminaires :

- Méthode de co-développement,
- Approche réflexive et production d'une réflexion personnelle impliquante sous forme de cercle d'homme,
- Pratique corporelle par le Yoga et la marche ou randonnée
- Méditation et expérimentation d'état de transe,
- Constellations autour du masculin pour libérer les blocages anciens,
- Outils de PNL et coaching,
- Mises en situation,
- La relève d'un défi ou challenge personnel,
- Travail de la voix pour faire vibrer sa voie.
- La surprise du W.E.

La progression des séminaires

1/ DE L'HOMME FRACTIONNE A L'HOMME UNIFIE

Redéfinir son cap et ses références – réflexion globale et ajustement de sa posture.

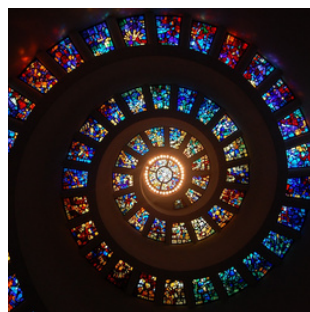
2/ L'HOMME SOLAIRE

Déconstruction de nos freins et limites : réflexion sur nos actions et engagements - ajustement de notre rapport au féminin - Reconstruction de l'homme solaire en soi.

3/ L'HOMME RADIANT, L'HOMME CONSCIENT

Reconnaitre et faire vibrer son masculin sacré.

LIEUX TOULOUSE - ARIEGE - BAYONNE



<http://www.kairos-formation.com>

Facebook : "je choisi ma vie"

MASCULIN SACRE

L'ANIMATEUR DES SEMINAIRES



Je suis Patrick, j'ai très bientôt 60 ans et je suis porté depuis l'adolescence par un appétit intense pour goûter aux saveurs de la vie et de ses mystères. J'ai eu la chance très tôt de pouvoir faire spontanément des expériences mystiques qui m'ont données envie de mieux comprendre l'humain, sa place et sa relation à l'univers.

J'ai suivi à titre personnel et en groupe de nombreux accompagnements thérapeutiques et de développement personnel, qui m'ont naturellement conduit vers un cheminement spirituel.

Depuis maintenant 27 ans, j'anime des cercles d'homme et cercles mixtes et j'enseigne différentes méthodes et voies thérapeutiques, de développement personnel et spirituel.

Après un parcours professionnel d'ingénieur et de manager, j'ai évolué vers les métiers de coach, formateur et thérapeute.

Aujourd'hui, je me consacre à mon activité, d'accompagnant thérapeutique, à l'enseignement du yoga et de la méditation, et aux enseignements du développement de la conscience par des méthodes interactives, impliquantes et bienveillantes.

Si tu veux en savoir plus tu peux me contacter ou regarder en détail mon site www.Kairos-formation.com

Au plaisir de te rencontrer pour investiguer ensemble les espaces du Masculin Sacré, et mieux connaître et maîtriser qui tu es vraiment.

